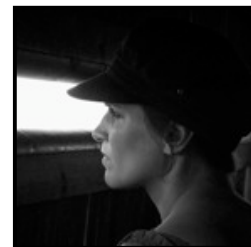


# Edith BASSEVILLE

## Sculpteur - Plasticienne

37 ans, née le 17 avril 1977 à Chenôve (21)  
Atelier la Bergerie / 16, rue l'église / F-21140 Flée  
+33 (0)6 84 05 08 28  
contact@edithbasseville.com

[www.edithbasseville.com](http://www.edithbasseville.com)



### FORMATION

---

#### *Continue*

2012 / 2013 Calligraphie japonaise (Shodo). E. Stefanelli. Courcelles-Fremoy (21)  
2001 / 2012 Dessin d'après modèle vivant. Atelier du Musée. Semur-en-Auxois (21)  
2009 Certificat d'Aptitudes Professionnelles en Ferronnerie d'art. Marseille (14<sup>e</sup>)  
2005 / 2007 Dorure et argenture à la feuille. AFORMAD et Formations Ameublement. Paris (12<sup>e</sup>)  
1993 Modelage d'après modèle vivant. Atelier du Musée. Semur-en-Auxois (21)

#### *Initiale*

2000 D.M.A. Décor architectural, sculpture sur métal. E.N.S. Arts Appliqués et Métiers d'Art. O. de Serres. Paris (15<sup>e</sup>)  
1998 B.T.S. Design de mode. École Supérieure des Arts Appliqués. Duperré. Paris (3<sup>e</sup>)

### DISTINCTIONS ET RECOMPENSES

---

2012 1<sup>er</sup> Prix Départemental des Métiers d'Art, création contemporaine, CMA, Région Bourgogne (21)  
2011 2<sup>ème</sup> Prix Jeunes Talents de la Côte-d'Or, création contemporaine. Conseil Général de la Côte-d'Or (21)

### EXPOSITIONS PERSONNELLES

---

2013 Juillet à septembre / Tensions. MUSEE MUNICIPAL DE SEMUR-EN-AUXOIS (21)  
2012 Juin à septembre / Hommage à Karl Blossfeldt. MUSEE BUFFON. VILLE DE MONTBARD (21)

### EXPOSITIONS COLLECTIVES ET SALONS (sélection)

---

2014 A venir : Puls'art Le mans. Association ARTATA. LE MANS (72)  
2013 Prix Jeunes Talents. ATELIERS VORTEX. DIJON (21)  
Salon Art Élysées. Représentée par la GALERIE PHILIPPE SAMUEL. PARIS (8<sup>e</sup>)  
Les métiers d'art dans tous leurs états. PALAIS DES DUCS DE BOURGOGNE. DIJON (21)  
2012 Salon Les Arts du Feu. RENNES (35)  
Salon Art Élysées. Représentée par la GALERIE PHILIPPE SAMUEL. PARIS (8<sup>e</sup>)  
Entrelacer, des lignes au volume. ARCADE. CHATEAU DE STE-COLOMBE-EN-AUXOIS (21)  
Dessins. J.Laureau et E.Basseville. GALERIE DE L'OFFICE DE TOURISME. VITTEAUX (21)  
Le sens du poil. Festival de Curiosités. HOTEL BUFFON. VILLE DE MONTBARD (21)  
Salon Tout Feu Tout Flamme. SAINT-LEU-LA-FORET (95)  
L'atelier métal depuis 4 générations 1922-2012. OLIVIER DE SERRES. PARIS (15<sup>e</sup>)  
2011 Salon Les Arts du Feu. RENNES (35)  
Le textile. Made in Bourgogne. ARCADE. CHATEAU DE STE-COLOMBE-EN-AUXOIS (21)  
Design au paradis. Exposition Hors-les-murs. ARCADE. MONTBARD (21)  
Biennale des Rencontres Artistiques F. Pompon. ARTS ET MATIERES. SAULIEU (21)  
Salon Tout Feu Tout Flamme. SAINT-LEU-LA-FORET (95)

### GALERIE

---

Galerie Philippe Samuel, Paris (3<sup>e</sup>). En permanence depuis octobre 2013

### PUBLICATIONS

---

2012 Entrelacer, des lignes au volume. ARCADE. Catalogue de l'exposition  
L'Atelier Métal depuis 4 générations. ENSAAMA. Catalogue de l'exposition

### ACQUISITIONS

---

Collectionneurs privés

